



VIVIENDA MODULAR D

(4-6 personas) 271.50 m² construidos

ALZADO SUR & SECCIÓN

La vivienda D consta de dos plantas y tiene 271.50 m² de superficie construida. Esta vivienda es ideal para cuatro, cinco o seis personas.

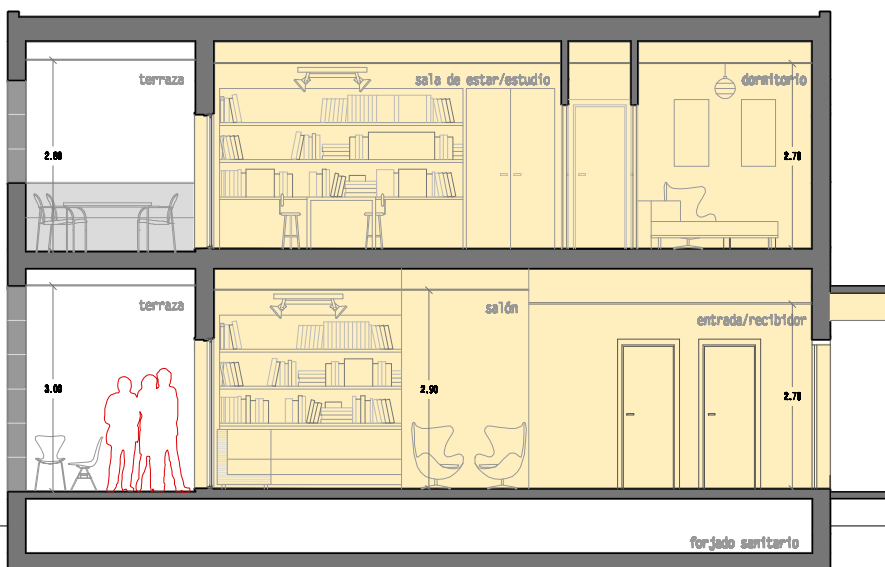
La planta baja está pensada para hacer vida diurna. Opcionalmente el porche se puede cerrar con un ventanal o una celosía y así ampliar el espacio vividero.

La planta superior tiene todas las habitaciones con salida directa a la terraza que se puede cerrar con un ventanal o una celosía obteniendo un espacio adicional.

- Acabado de fachada ventilada: piedra blanca en piezas alargadas de altura 50 cm.
- Acabado de fachada ventilada: panel fénolico MAX modelo Parakan Tea 1260 NT
- Acabado en panel sándwich de aluminio/metal similar al color de la carpintería

FACHADAS

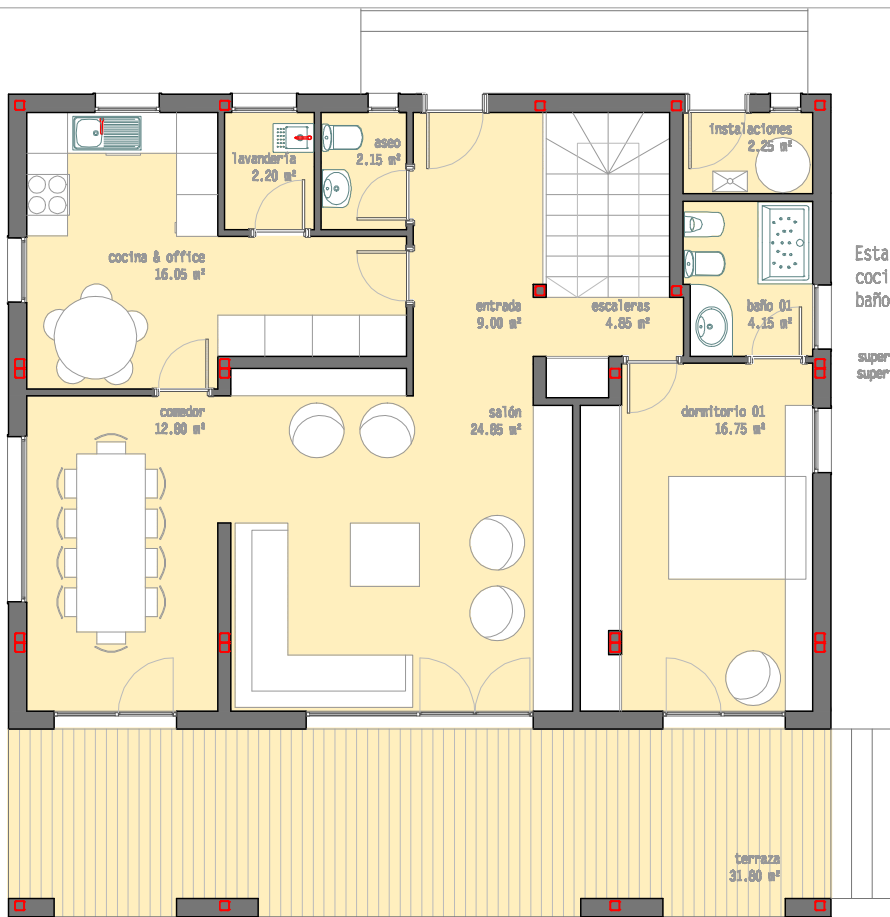
El cliente puede elegir el acabado de fachada que prefiera, combinando dos materiales diferentes o unificándolos. También es posible elegir una cubierta a dos aguas.



SECCIÓN

La altura libre en el interior de la vivienda es de 2,70 metros, exceptuando en el salón-comedor principal que es de 2,90 m. En la terraza y el porche la altura es de 2,80 y 3,00 metros respectivamente.





PLANTA BAJA
Opción **DISTRIBUCIÓN TRADICIONAL**

Esta distribución consiste en dividir los espacios en cocina-office, salón, comedor y un dormitorio con baño.

superficie construida pl. baja 135.80 m² computables
superficies útiles pl. baja 126.85 m²

VIVIENDA MODULAR D
(4-6 personas) 271,50 m² construidos
DOS OPCIONES EN PLANTA BAJA

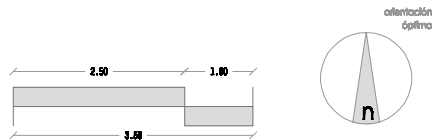
EN PLANTA BAJA EL ESPACIO PUEDE ORGANIZARSE DE VARIAS MANERAS, TANTAS COMO HABITANTES TENGA LA VIVIENDA. PRESENTAMOS EN ESTE PLANO LAS DOS MÁS REPRESENTATIVAS. TAMBIÉN SE PUEDE OPTAR POR UNA SOLUCIÓN INTERMEDIA.



PLANTA BAJA
Opción **DISTRIBUCIÓN LOFT**

Espacio abierto compuesto por todas las estancias más vivas de la vivienda: cocina, comedor, salón, biblioteca o despacho. Para los amantes de un estilo LOFT.

superficie construida pl. baja 135.80 m² computables
superficies útiles pl. baja 129.90 m²





PLANTA PRIMERA

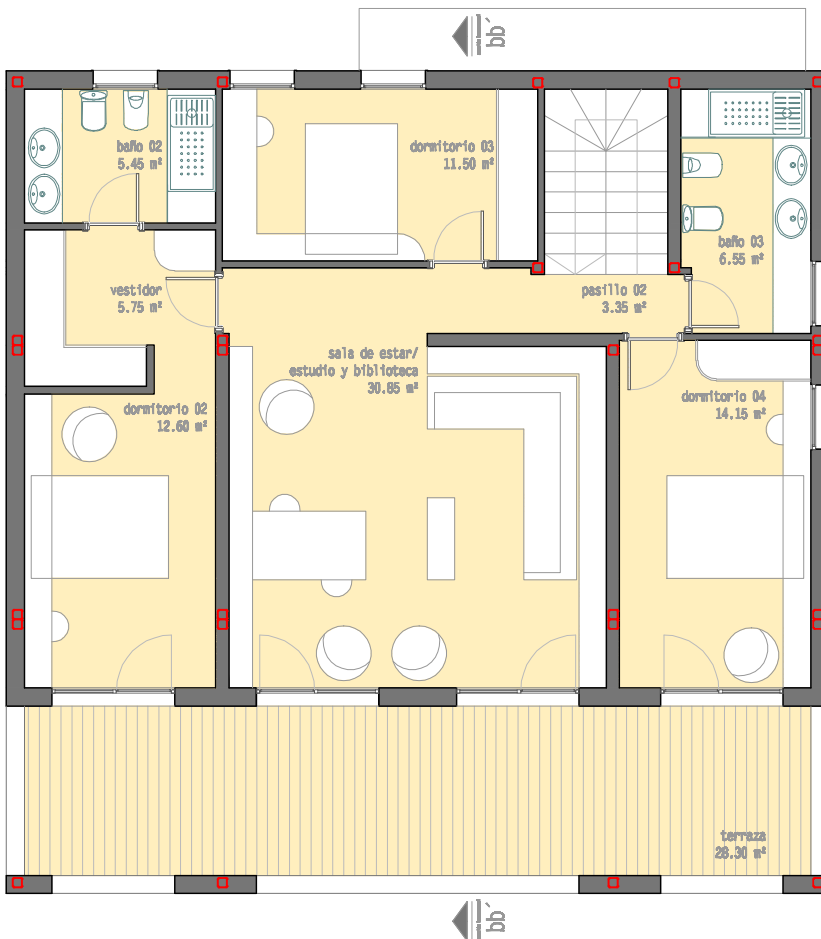
Opción DISTRIBUCIÓN 4 DORMITORIOS + ESTAR

Esta distribución consiste cuatro dormitorios combinados con un pequeño espacio dedicado a la reunión familiar. Uno de los dormitorios puede ser utilizado como sala de estudio.

superficie construida pl. primera 135.80 m² computables
superficies útiles pl. primera 117.85 m²

VIVIENDA MODULAR D (4-6 personas) 271.50 m² construidos DOS OPCIONES EN PLANTA PRIMERA

EN PLANTA PRIMERA EL NÚMERO MÁXIMO DE DORMITORIOS QUE PUEDE LLEGAR A TENER ES 5. COMBINANDO LAS DIFERENTES OPCIONES PUEDEN UNIRSE ESTANCIAS O SEPARARSE EN FUNCIÓN DE LAS NECESIDADES DE CADA FAMILIA.



PLANTA PRIMERA

Opción 3 DORMITORIOS + ESTAR

La planta superior se distribuye con tres dormitorios pero dando más protagonismo al espacio dedicado a la reunión familiar, el estudio y la biblioteca.

superficie construida pl. primera 135.80 m² computables
superficies útiles pl. primera 118.50 m²

