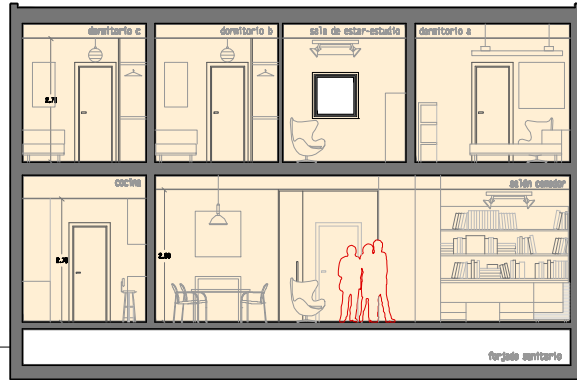


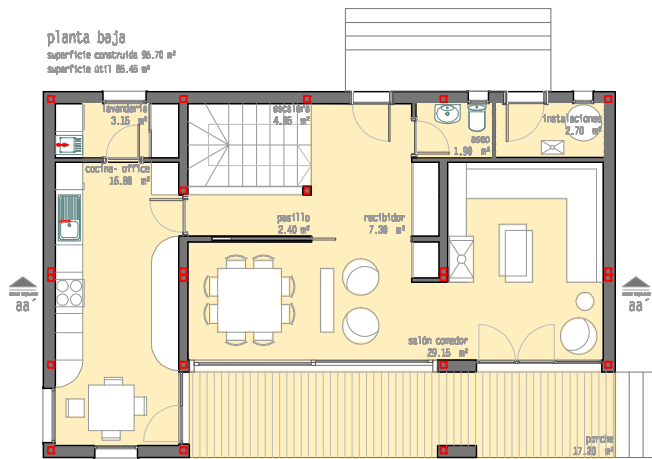
sección aa' longitudinal



alzado sur

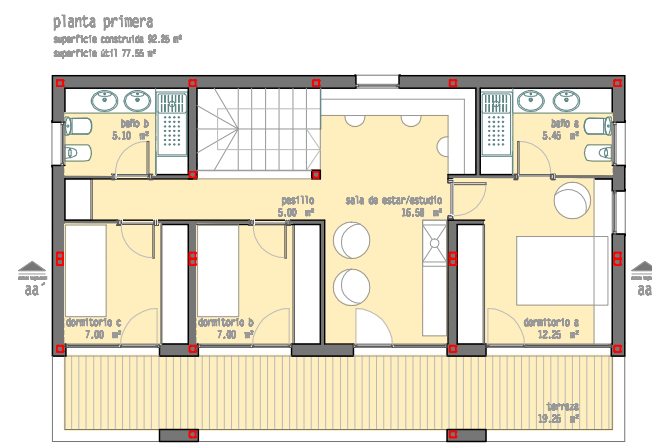


planta baja  
superficie construida 95.70 m<sup>2</sup>  
superficie útil 85.45 m<sup>2</sup>



planta baja. mobiliario y superficies útiles

planta primera  
superficie construida 92.83 m<sup>2</sup>  
superficie útil 77.85 m<sup>2</sup>



planta primera. mobiliario y superficies útiles



**VIVIENDA MODULAR C**  
superficie construida 189.95 m<sup>2</sup>  
superficie útil 163 m<sup>2</sup>

**VIVIENDA MODULAR C**

La vivienda C consta de dos plantas, tiene 190 m<sup>2</sup> de superficie construida y 163 m<sup>2</sup> útiles. Esta vivienda es ideal para tres, cuatro o cinco personas.

La planta baja, pensada para hacer vida diaria, tiene 85 m<sup>2</sup> útiles. Incluye un salón comedor con acceso al porche del jardín, una cocina con cuarto de lavandería, un aseo y un cuarto para las instalaciones de electricidad y calefacción. Opcionalmente el porche se puede cerrar con un ventanal o una celosía y así ampliar el salón.

La planta superior, de 78 m<sup>2</sup> útiles, consta de un dormitorio principal con baño incluido, otros dos dormitorios, otro baño y una sala de estar. Todos las habitaciones tienen salida directa a la terraza que se puede cerrar con un ventanal o una celosía obteniendo un aspecto adicional.